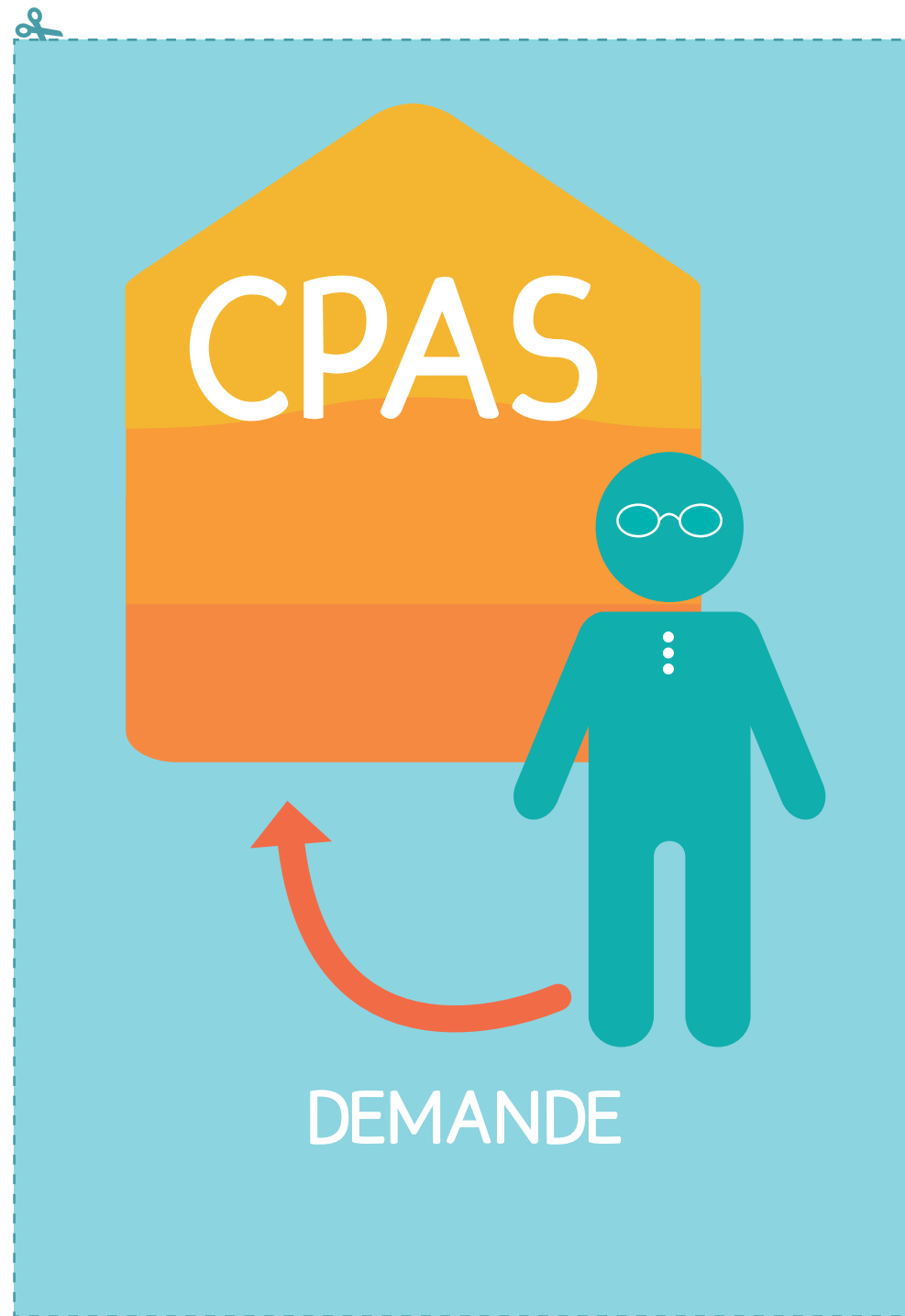


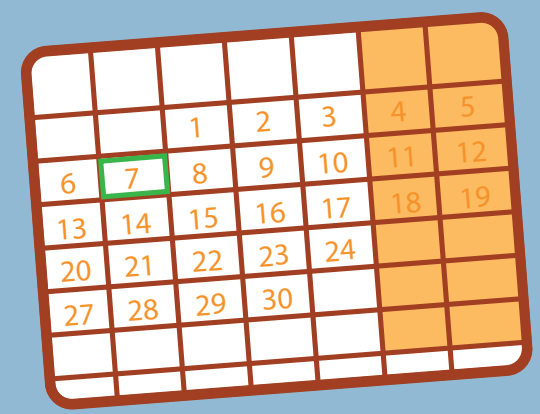
LES CENTRES PUBLICS D'ACTION SOCIALE (CPAS)

LIGNE DU TEMPS
À IMPRIMER ET DÉCOUPER





ACCUSÉ DE RÉCEPTION



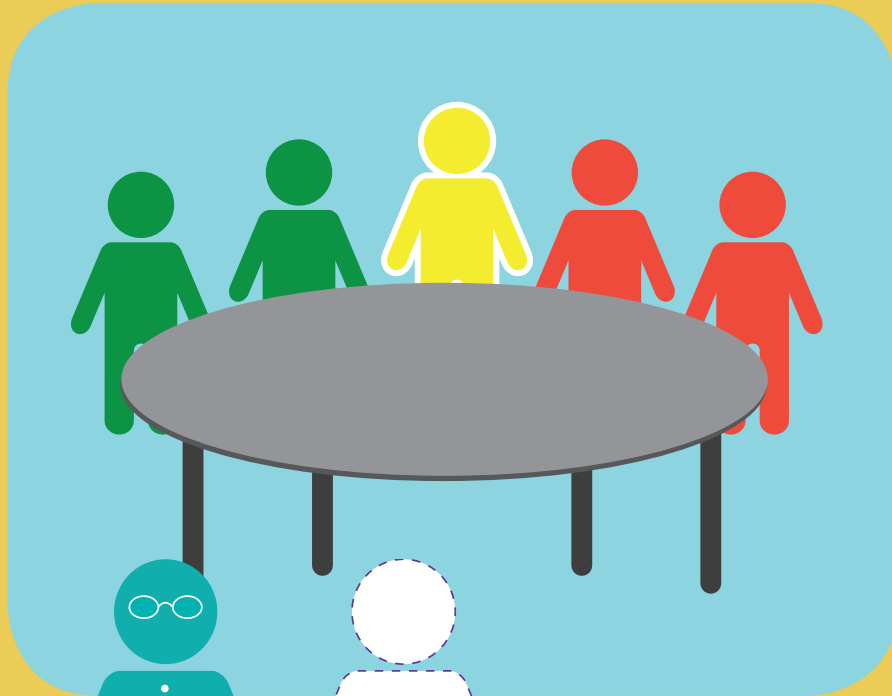
RENDEZ-VOUS



ENQUÊTE SOCIALE



DÉCISION



EN CAS
DE REFUS

AUDITION

ET/OU

RECOURS

